

space dietlikon



Raum für nachhaltige  
Entwicklungen:  
Dynamik trifft auf  
Innovation



# Wir schaffen Raum für Wachstum in Dietlikon

Arbeiten, leben, wachsen – Dietlikon punktet mit einer hervorragenden Lage innerhalb einer der dynamischsten Regionen der Schweiz. Gemeinsam mit vielseitigen Unternehmen aus Dietlikon übernimmt die Gemeinde die Verantwortung, um den Standort langfristig positiv zu entwickeln. Mit «space dietlikon» greifen wir nach den Sternen am Standorthimmel.

«space dietlikon» ist gekommen, um zu bleiben. Im Zentrum der Standortförderungsinitiative stehen die Stärken des Wirtschaftsstandorts, die wir auf vielfältige Weise erlebbar machen. Die neue Website **space-dietlikon.ch** dient als erste Anlaufstelle für Unternehmen aus der Schweiz und aus dem internationalen Raum, die sich für eine physische Präsenz in Dietlikon interessieren.

Auch für die Bevölkerung und bestehende Unternehmen bietet «space dietlikon» spannende Mehrwerte – unter anderem mit Beiträgen über die Wachstumsareale auf dem Gemeindegebiet, Porträts zu Persönlichkeiten und Unternehmen sowie mit Interviews, welche die Gegenwart und die Zukunft des Standorts Dietlikon beleuchten.

Ergänzt wird der Auftritt von «space dietlikon» mit einer starken Präsenz auf Social Media. Zeitgemässe Stories, kreative Beiträge und Verweise auf die Erfolge der Standortförderung tragen die Vorzüge des Wirtschaftsstandorts nach aussen – und schaffen so Raum für Wachstum in Dietlikon.

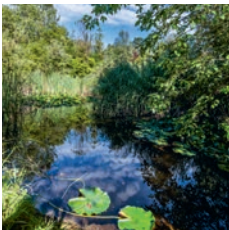
**Begleiten Sie uns dabei und übernehmen Sie mit uns die Initiative.**

Gemeindehaus  
Dietlikon



Hardwaldturm  
Dietlikon





**Verkehrsprojekte  
mit Signalwirkung**



**Wohnen**



**Schulen**



**Switzerland  
Innovation  
Park Zurich**



**Vielfältiges  
Gewerbe**



**Freizeitgestaltung**



**Zentrale  
Lage**



**Urbanität,  
Tradition und  
Naturraum**



**Flughafen Zürich verbindet  
Dietlikon mit der Welt**



Lage, Netzwerk und Menschen:  
Die Gemeinde Dietlikon  
profitiert von einzigartigen  
Rahmenbedingungen und ist  
mit dem Flughafen Zürich  
weltweit bestens angeschlossen.  
Mit «space dietlikon» nutzen  
wir diese Ausgangslage und  
greifen nach den Sternen am  
Standorthimmel.

# Ein Mix aus bewährten Stärken und überraschenden Mehrwerten

## Vielfältiges Gewerbe

Der Wirtschaftsstandort Dietlikon überzeugt mit einem eindrucklichen Gewerbe- und Industriemix. Im Kleingewerbe, Detailhandel, in der Informatik und Telekommunikation sowie in weltweit tätigen Grossunternehmen werden Innovationen entwickelt und Arbeitsplätze geschaffen.

## Flughafen Zürich als Verbindung zur Welt

Der Flughafen Zürich gilt als wichtiger Wirtschafts- und Tourismusmotor für die ganze Schweiz – und verbindet den Standort Dietlikon mit der Welt. Mit dem ÖV ist der Flughafen in rund 15 Minuten erreichbar.

## Neue Impulse aus dem Switzerland Innovation Park Zurich

Forschung, Entwicklung und Innovation sind die prägenden Themen im Innovationspark, der seit 2024 auf dem ehemaligen Militärflugplatz Dübendorf entsteht. Dietlikon partizipiert als Nachbargemeinde direkt an diesen Wertschöpfungs- und Innovationsimpulsen.

## Intaktes Gemeindeleben

Dank einem intakten Dorfkern, traditionsreichen Vereinen, einem vielfältigen Wohnangebot und einer bestens ausgebauten Infrastruktur für Bildung und Freizeit gilt Dietlikon innerhalb des Ballungsgebietes Zürich als attraktive Wohngemeinde.

## Direkt an der Hauptverkehrsader der Schweiz gelegen

In einer Viertelstunde am Flughafen, am Zürich HB oder in Winterthur: Dietlikon ist ideal in den öffentlichen Verkehr eingebunden. Der direkte Anschluss an die Autobahnen A1 und A15 ermöglicht auch im Individualverkehr kurze und schnelle Wege.

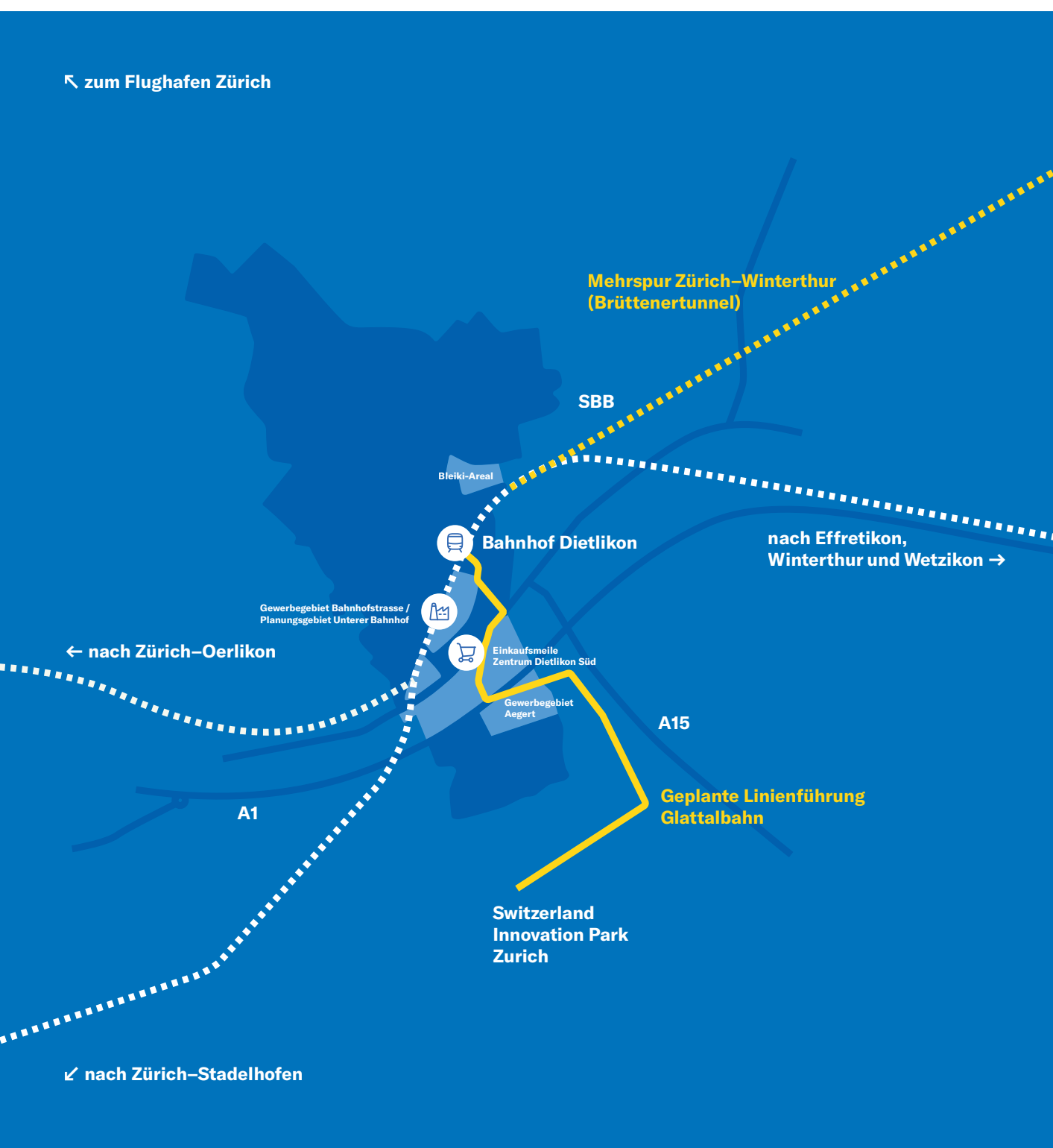
## Verkehrsprojekte mit Signalwirkung

Der Ausbau der SBB-Strecke Zürich-Winterthur führt mittelfristig zu einer noch besseren Standorterschliessung. Parallel dazu laufen die Planungen zu einer Verlängerung der Glattalbahn, die bis nach Dietlikon führen und eine direkte Verbindung zum Innovationspark schaffen soll.

## Urbanität, Tradition und Naturraum

Der Hardwald, der zum Teil auf dem Gemeindegebiet von Dietlikon liegt, ist ein ökologisch bedeutender Naturraum im dicht besiedelten Grossraum Zürich. Weitere Naherholungsgebiete wie der Zürichsee, der Greifensee oder der Zürichberg sind ebenfalls rasch und bequem erreichbar.

In Dietlikon trifft die Dynamik eines lebendigen Gewerbes auf neue Impulse aus Forschung und Entwicklung. Die ideale Verkehrsanbindung und die unmittelbare Nähe zum Flughafen Zürich schaffen Mehrwerte für Business und Freizeit. Die Zeichen in Dietlikon stehen auf Wachstum – «space dietlikon» setzt diese Stärken in den Fokus.



# In Dietlikon stehen die Zeichen auf Wachstum

Die Stärke und Zukunftsfähigkeit des Wirtschaftsstandorts Dietlikon zeigt sich auch in seiner Vielfalt. Aufstrebende Gebiete wechseln sich ab mit mehreren hoch entwickelten und voll erschlossenen Arealen. Von diesen Rahmenbedingungen profitieren international tätige Marktführer ebenso wie traditionsreiche Familienbetriebe. Erfahren Sie mehr über die Stärken der einzelnen Wachstumsareale.



## Gewerbegebiet Bahnhofstrasse

Aus der einstigen historischen Fabrikhalle ist eines der modernsten und grössten Mercedes-Benz-Center der Schweiz hervorgegangen. Verantwortlich für den eindrucksvollen Neubau mit einer Fläche von rund 6200 Quadratmetern ist die Kenny's Auto-Center AG.

In unmittelbarer Nähe zum modernen Auto-Center befindet sich ein weiteres interessantes Entwicklungsgebiet. Die private Eigentümerschaft möchte auf dem Gelände eines ehemaligen Metallbauunternehmens Raum (space) für neue Nutzungen und Ideen schaffen.



Die Wachstumsareale in Dietlikon bieten internationalen Marktführern und traditionellen Familienunternehmen Raum zur Entwicklung. Innovative Co-Working-Spaces fördern Synergien und schaffen gemeinsame Erfolge.



Dietlikon entwickelt sich stetig weiter – unter anderem an der Pappelstrasse, wo ein attraktives Neubauprojekt mit integrierter MIGROS-Filiale entstanden ist.



## Zentrum Dietlikon Süd

Das Gebiet rund um die Industrie- und Brandbachstrasse ist das wirtschaftliche Zentrum von Dietlikon – mit Ausstrahlungskraft weit über die Region hinaus. Die zentral gelegene und hervorragend erschlossene Zone steht exemplarisch für die Anziehungskraft des Standorts Dietlikon. Moderne Gewerbebauten treffen hier auf innovative Wachstumsunternehmen sowie auf attraktive Einkaufs- und Freizeitmöglichkeiten.

Das Gebiet «Zentrum Dietlikon Süd» ist nach der erfolgreichen Strassensanierung und mit überarbeitetem Verkehrsregime bereit für neue Entwicklungen. Der im Jahr 2023 bewilligte Gestaltungsplan enthält die massgebenden Richtlinien zur weiteren Aufwertung des Gebiets. Unternehmen wie IKEA machen mit grossen Investitionen den Anfang – weitere folgen. Ein wichtiger Akteur im Gebiet der Industrie- und Brandbachstrasse ist das Immobilienunternehmen Q11, welches mehrere Gewerbeliegenschaften bewirtschaftet und vermarktet.



**Arbeitswelten wandeln sich. «space dietlikon» fördert neue Ansätze und bietet Unternehmen eine Plattform, um innovative Lösungen zu präsentieren.**



## Bleiki-Areal

Das kompakte Industriegebiet am Ortsrand von Dietlikon überzeugt mit einer vielfältigen Geschichte, lebendigem Kleingewerbe und bester Verkehrserschliessung. Nach der erfolgreichen Aufwertung im Rahmen der geplanten Teilrevision der Bau- und Zonenordnung erhält das Gewerbe noch mehr Möglichkeiten zur Entfaltung. Bereits durchgeführte Studien bescheinigen dem Bleiki-Areal grosses Potenzial in der Industrie 4.0, was für den ganzen Wirtschaftsstandort Dietlikon eine neue Dynamik anstossen kann.

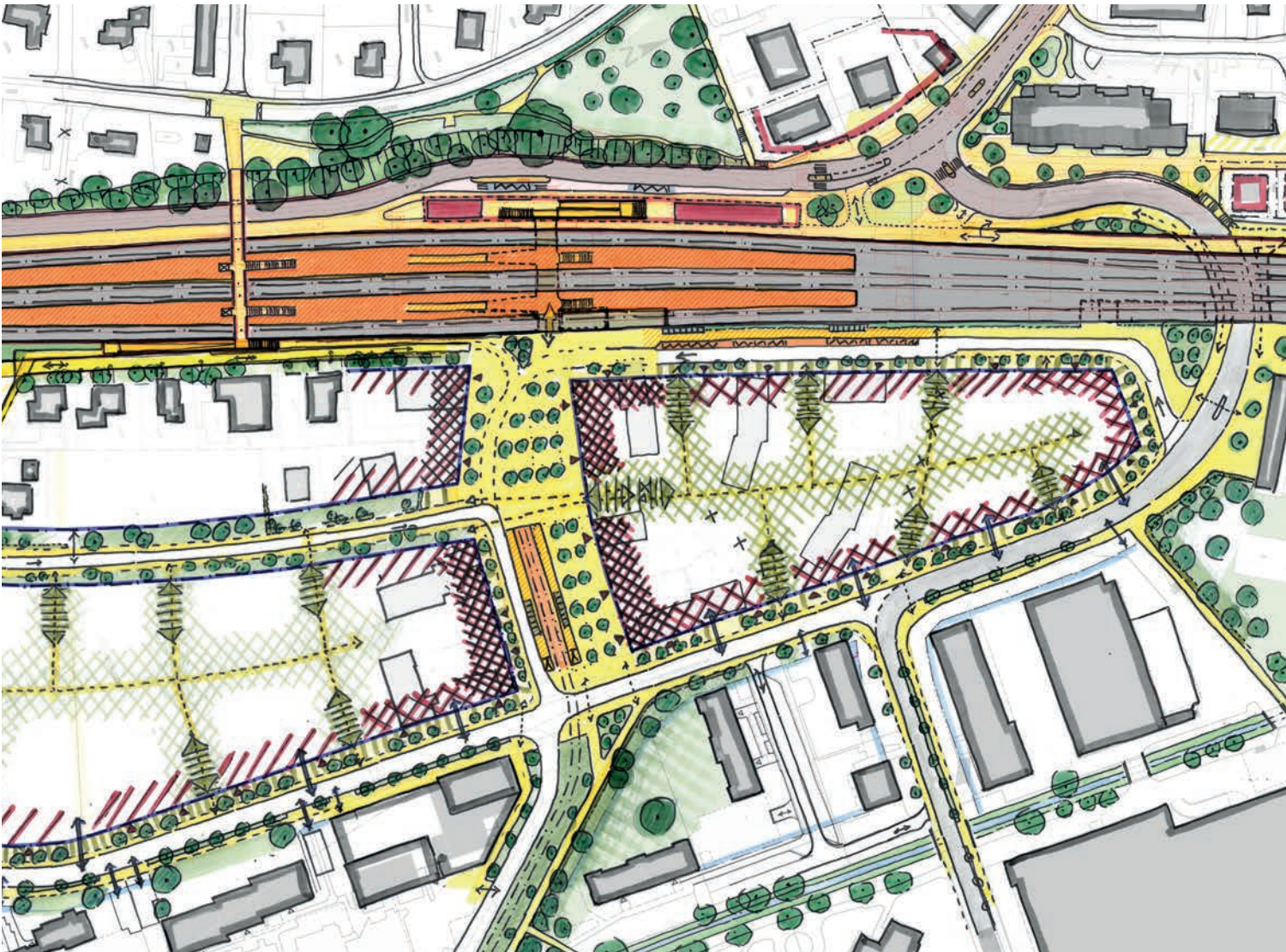
## Gewerbegebiet Aegert

Handel, Dienstleistung und Produktion formen sich im Gebiet Aegert zu einem vielfältigen Gewerbe- und Industriemix und leisten so einen wichtigen Beitrag zur wirtschaftlichen Attraktivität von Dietlikon. Ein herausragendes Beispiel der spannenden Arealentwicklung im Gebiet Aegert ist der vor wenigen Jahren bezogene Standort der LUZI AG. Das weltweit tätige Unternehmen produziert Duftstoffe für renommierte Parfüms und Körperpflegeprodukte und stellt die globale Ausrichtung mit einer eindrücklichen Unternehmenszentrale unter Beweis.

Das Gewerbegebiet Aegert profitiert von einer idealen Verkehrserschliessung und befindet sich – getrennt einzig durch die Autobahn A1 – direkt neben der prominenten Industrie- und Brandbachstrasse. Zusätzliche Chancen eröffnen sich dem Areal mittelfristig mit der direkten Erschliessung durch die Glattalbahn, welche vom Switzerland Innovation Park Zurich aus nach Dietlikon führen soll.



Attraktive Arbeitsplätze in einem innovativen Umfeld – «space dietlikon» engagiert sich für die Ansiedlung neuer Unternehmen aus dem In- und Ausland.



## Neues Bahnhofquartier

Das Gebiet um den Bahnhof Dietlikon steht in den nächsten Jahren vor grossen Veränderungen. Mit dem kommenden Doppelspurausbau auf der SBB-Strecke zwischen Zürich und Winterthur erhält der Bahnhof Dietlikon ein neues, modernes Gesicht und ein zusätzliches viertes Gleis. Anstelle des bestehenden Bahnübergangs in Richtung Effretikon ist zudem eine Strassenunterführung geplant.

Im Gleichschritt mit den verkehrstechnischen Meilensteinen plant die Gemeinde Dietlikon auf dem Gebiet «Unterer Bahnhof» zwischen Faisswiesen und Weidenweg eine verdichtete Mischzone mit einem Gewerbeanteil von 17 Prozent. Damit wird einerseits eines der Zentren von Dietlikon aufgewertet, andererseits werden mit der Verdichtung Freiräume für die mittelfristig realisierbare Haltestelle der Glattalbahn geschaffen. Mit dem neuen Busbahnhof entsteht eine moderne ÖV-Drehscheibe.



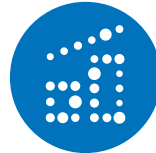
# Gemeinsam für Dietlikon: unser Partnerprogramm

Mit «space dietlikon» werden die Stärken des Standorts gefördert und sichtbar gemacht. Getragen wird das Engagement von der Gemeinde Dietlikon, diversen ortsansässigen Unternehmen und weiteren Akteuren. Gemeinsam erhöhen wir online und mit physischer Präsenz in und um Dietlikon die Attraktivität des Standorts Dietlikon innerhalb einer der dynamischsten Wirtschaftsregionen der Schweiz.

Das Partnerprogramm von «space dietlikon» richtet sich an Unternehmen und Organisationen aus dem Gemeindegebiet und der Region Dietlikon und schafft Anreize und Chancen, um den Standort gemeinsam weiterzuentwickeln. Ein Engagement im Rahmen von «space dietlikon» bietet vielfältige Mehrwerte, darunter insbesondere:



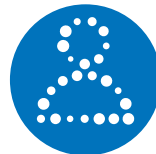
**Starke digitale und physische Präsenz der teilnehmenden Unternehmen**



**Mitwirkung an der Weiterentwicklung des Wirtschaftsstandorts Dietlikon**



**Newsbeiträge und Reportagen auf der Website der Standortförderung**



**Partizipation an Innovationsimpulsen in und um Dietlikon**



**Zugang zu einem spannenden Netzwerk zwischen aufstrebenden und weltweit tätigen Unternehmen**

Träger:



Initialpartner:



**Kenny's**

**Q11**  
IMMOBILIEN

**LUZI**



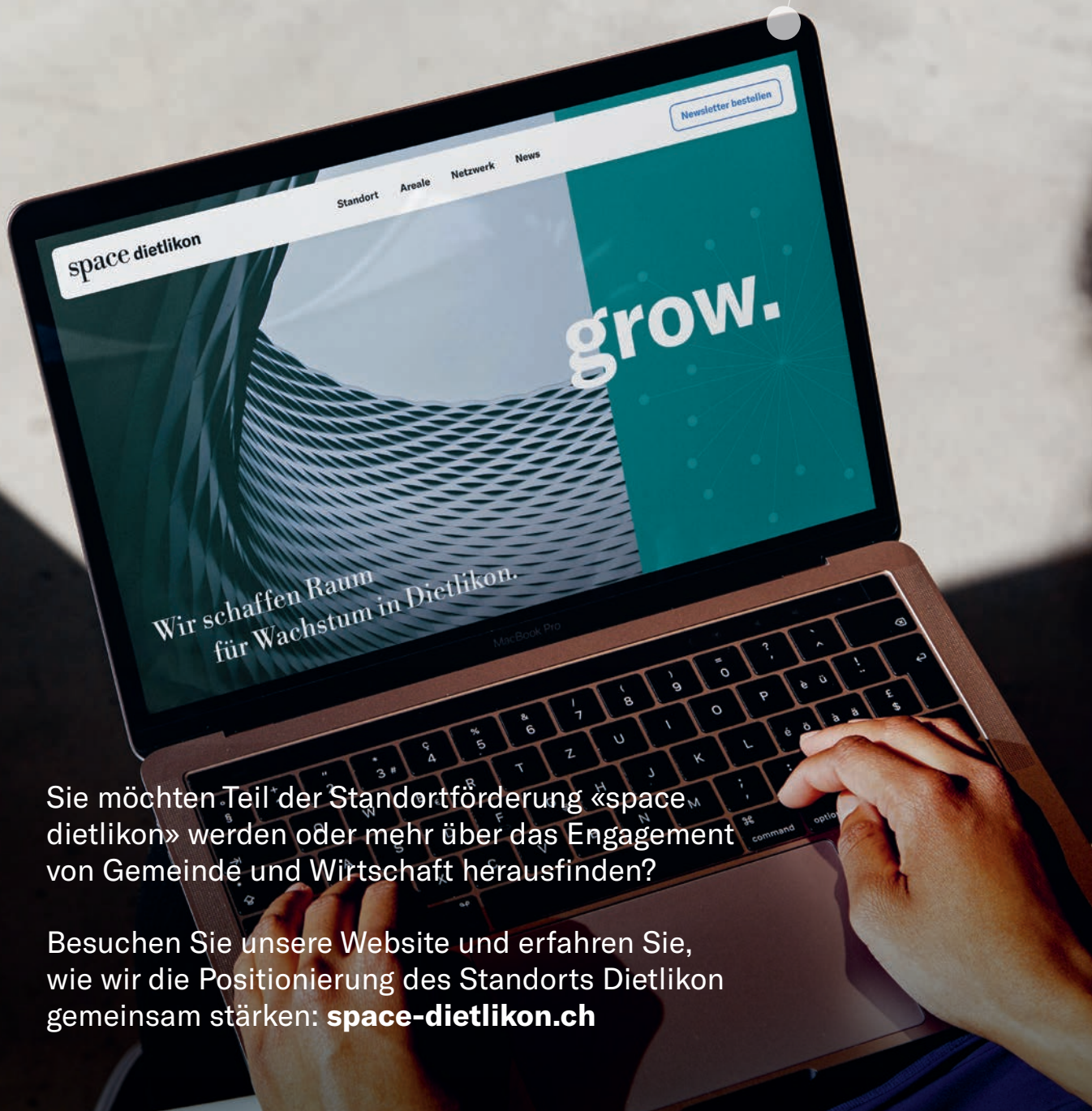
Jetzt Teil von  
«space dietlikon»  
werden!

Sie möchten sich mit Ihrem Unternehmen oder Ihrer Organisation ebenfalls für den Standort Dietlikon engagieren? Nehmen Sie Kontakt mit uns auf und erfahren Sie mehr über unser Partnerprogramm.



[space-dietlikon.ch](https://space-dietlikon.ch)

work.  
live.  
grow.



Sie möchten Teil der Standortförderung «space dietlikon» werden oder mehr über das Engagement von Gemeinde und Wirtschaft herausfinden?

Besuchen Sie unsere Website und erfahren Sie, wie wir die Positionierung des Standorts Dietlikon gemeinsam stärken: **space-dietlikon.ch**